

BIENVENIDOS

ESTRÉS Y SÍNTOMA

FERNANDO SÁNCHEZ
INSTITUTO DE BIODESPROGRAMACIÓN

DÓNDE TODO COMENZÓ HAMER

BIODESPROGRAMACIÓN®

TODO SÍNTOMA TIENE UNA EXPLICACIÓN

www.fernandosanchez.mx

PENSAMIENTOS Y BIOLOGÍA

CONTACTO

LAS CAPAS

Aguascalientes · Chihuahua · Ciudad de México · Coahuila · Colima · Guanajuato · Jalisco · México · Michoacán · Nayarit · Nuevo León
Puebla · Querétaro · Quintana Roo · San Luis Potosí · Sinaloa · Sonora · Veracruz · Yucatán · Zacatecas



¿SABÍAS QUE TODO SINTOMA TIENE UNA EXPLICACIÓN?

TALLER VIVENCIAL DE BIODESCODIFICACIÓN
BIODESCODIFICACIONES EN VIVO.

-Para tomar consciencia, de que la forma en cómo vivimos ciertas situaciones, determinarán nuestra calidad de vida.

FERNANDO SÁNCHEZ GUTIÉRREZ
www.fernandosanchez.mx
[Facebook.com/fsbiodescodificacion](https://www.facebook.com/fsbiodescodificacion)

HOY ES EL DÍA PARA INICIAR TU NUEVA VIDA

CIERRA TUS OJOS Y ESCUCHA



BIENVENIDOS

ESTRÉS Y SÍNTOMA

FERNANDO SÁNCHEZ
INSTITUTO DE BIODESPROGRAMACIÓN

DÓNDE TODO COMENZÓ
HAMER

BIODESPROGRAMACIÓN®

TODO SÍNTOMA TIENE
UNA EXPLICACIÓN

LAS CAPAS

www.fernandosanchez.mx

PENSAMIENTOS Y BIOLOGÍA

CONTACTO

Aguascalientes · Chihuahua · Ciudad de México · Coahuila · Colima · Guanajuato · Jalisco · México · Michoacán · Nayarit · Nuevo León
Puebla · Querétaro · Quintana Roo · San Luis Potosí · Sinaloa · Sonora · Veracruz · Yucatán · Zacatecas

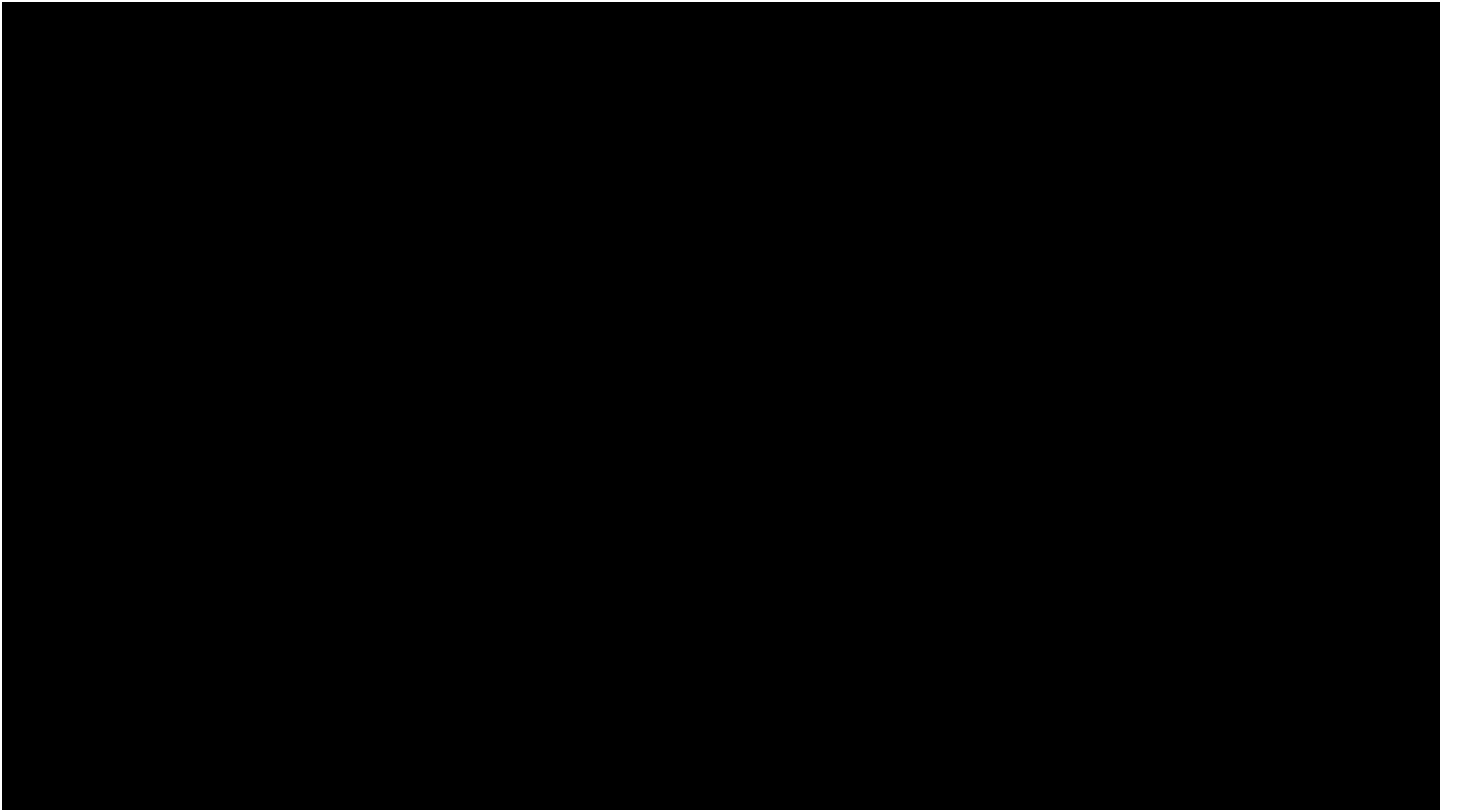
PENSAMIENTOS Y EMOCIONES



PENSAMIENTOS Y EMOCIONES

NUESTROS
PENSAMIENTOS
INFLUYEN EN NUESTRAS
BIENESTAR





BIENVENIDOS

ESTRÉS Y SÍNTOMA

FERNANDO SÁNCHEZ
INSTITUTO DE BIODESPROGRAMACIÓN

DÓNDE TODO COMENZÓ
HAMER

BIODESPROGRAMACIÓN®

TODO SÍNTOMA TIENE
UNA EXPLICACIÓN

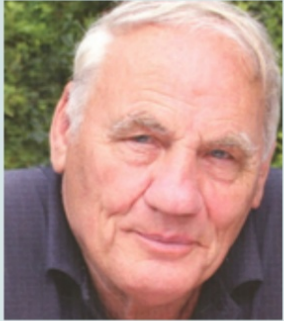
LAS CAPAS

www.fernandosanchez.mx

PENSAMIENTOS Y BIOLOGÍA

CONTACTO

Aguascalientes · Chihuahua · Ciudad de México · Coahuila · Colima · Guanajuato · Jalisco · México · Michoacán · Nayarit · Nuevo León
Puebla · Querétaro · Quintana Roo · San Luis Potosí · Sinaloa · Sonora · Veracruz · Yucatán · Zacatecas



DR. Ryke Geerd Hamer

NUEVA MEDICINA GERMÁNICA

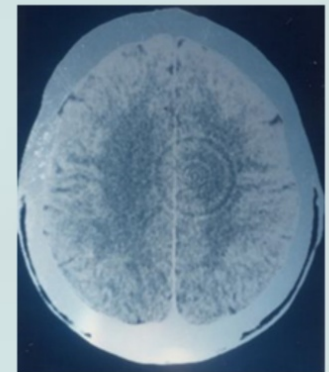
EL NUEVO PARADIGMA

Nuevo modelo conceptual del funcionamiento del cuerpo y la enfermedad, desarrollando y testado por Ryke Geerd Hamer.

“La enfermedad es la solución biológica a un conflicto experimentado por el ser vivo”.

Los conflictos (DHS) se procesan por ciertas zonas del cerebro y éstas zonas, están asociadas con órganos.

En una radiografía TAC estas zonas aparecen como anillos (Anillos de Hamer) induce un cambio en el funcionamiento del órgano para adaptarlo a los nuevos requerimientos del problema.



Anillo de Hammer

BIOCHOQUE

El doctor Hamer habla que después de un biochoque se desencadena un DHS.

Un Biochoque es un evento:

- Dramático.
- Inesperado.
- Vivido en soledad.
- Sin solución para ti.



ADAPTACIÓN BIOLÓGICA

Cuando no se encuentra una solución lógica y psicológica, se encontrará una biológica.

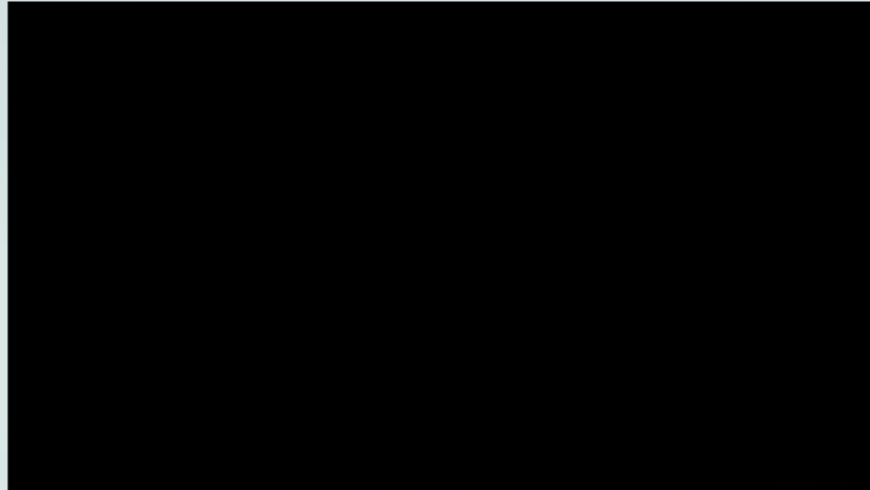
NECESIDADES BIOLÓGICAS DEL SER HUMANO

- ALIMENTACIÓN
- REPRODUCCIÓN
- DEFENSA DEL TERRITORIO PRIMITIVO
- VALORIZACIÓN
- COMUNICACIÓN
- IDENTIDAD
- PERTENENCIA



LA COMUNICACIÓN Y LA INTERPRETACIÓN

Existe la necesidad de la comunicación, pero también una adicción por la interpretación, las dos pueden ser internas incluso inconscientes.



OTRO EJEMPLO

Somos adictos a interpretar en todo momento.



BIENVENIDOS

ESTRÉS Y SÍNTOMA

FERNANDO SÁNCHEZ
INSTITUTO DE BIODESPROGRAMACIÓN

DÓNDE TODO COMENZÓ HAMER

BIODESPROGRAMACIÓN®

TODO SÍNTOMA TIENE UNA EXPLICACIÓN

www.fernandosanchez.mx

PENSAMIENTOS Y BIOLOGÍA

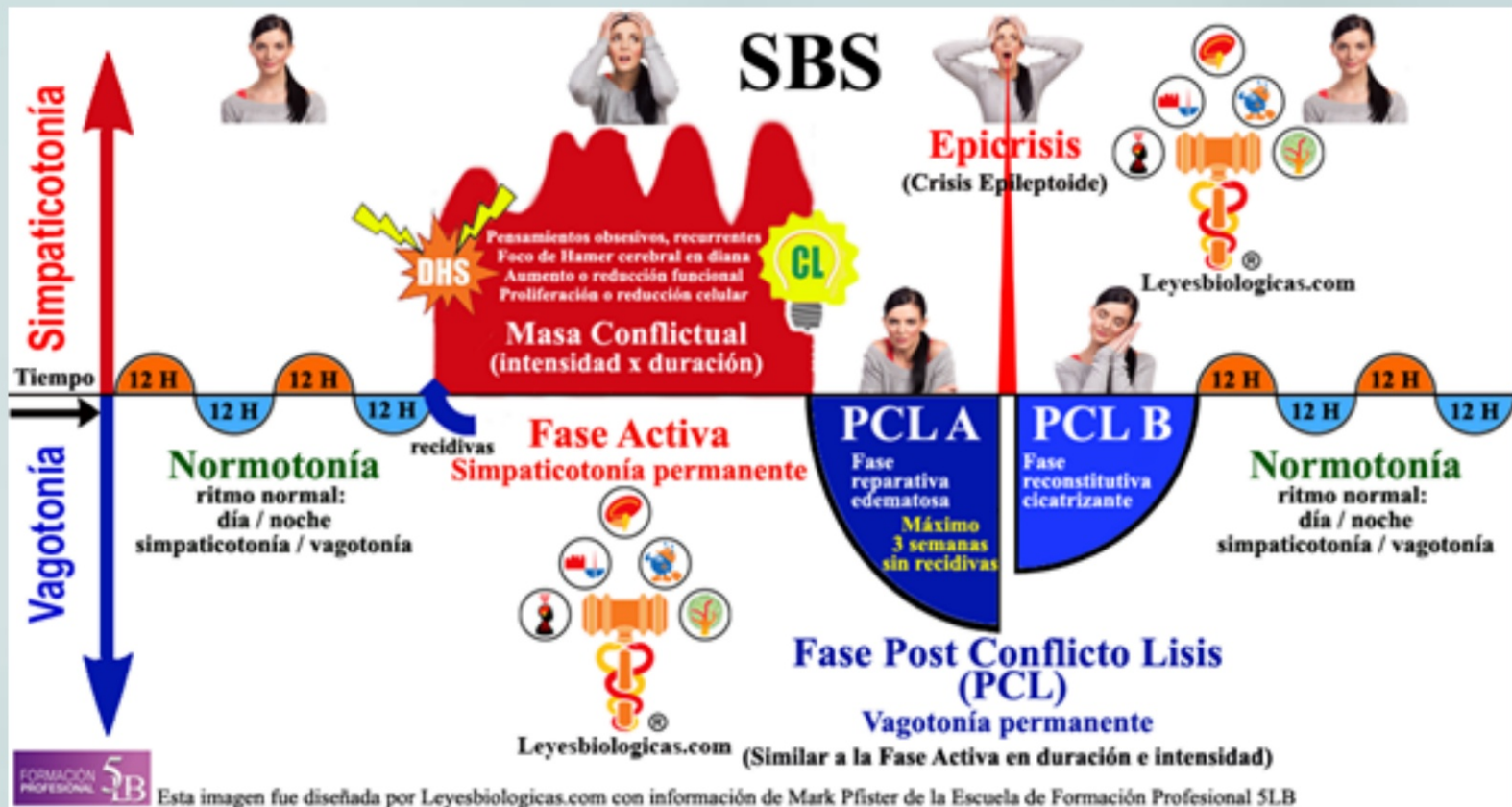
CONTACTO

LAS CAPAS

Aguascalientes · Chihuahua · Ciudad de México · Coahuila · Colima · Guanajuato · Jalisco · México · Michoacán · Nayarit · Nuevo León
Puebla · Querétaro · Quintana Roo · San Luis Potosí · Sinaloa · Sonora · Veracruz · Yucatán · Zacatecas

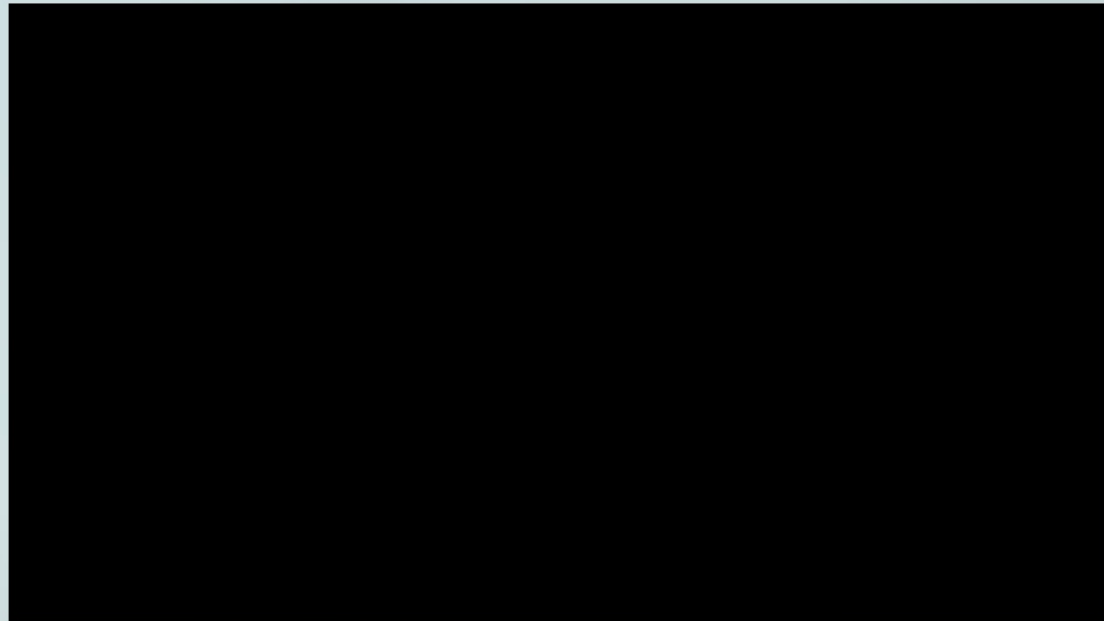
ESTRÉS Y SÍNTOMA

Curva monocíclica: activación (DHS) y solución (CL)



UN EVENTO, INFINITAS FORMAS DE VIVIRLO

La forma en cómo lo ves y
cómo lo interpretas es
cómo lo vivirás.



BIENVENIDOS

ESTRÉS Y SÍNTOMA

FERNANDO SÁNCHEZ
INSTITUTO DE BIODESPROGRAMACIÓN

DÓNDE TODO COMENZÓ HAMER

BIODESPROGRAMACIÓN®

TODO SÍNTOMA TIENE UNA EXPLICACIÓN

www.fernandosanchez.mx

PENSAMIENTOS Y BIOLOGÍA

CONTACTO

LAS CAPAS

Aguascalientes · Chihuahua · Ciudad de México · Coahuila · Colima · Guanajuato · Jalisco · México · Michoacán · Nayarit · Nuevo León
Puebla · Querétaro · Quintana Roo · San Luis Potosí · Sinaloa · Sonora · Veracruz · Yucatán · Zacatecas

BIODESPROGRAMACIÓN O BIODESCODIFICACIÓN



Christian Fléche

¿Que es la Biodescodificación o Biodesprogramación?

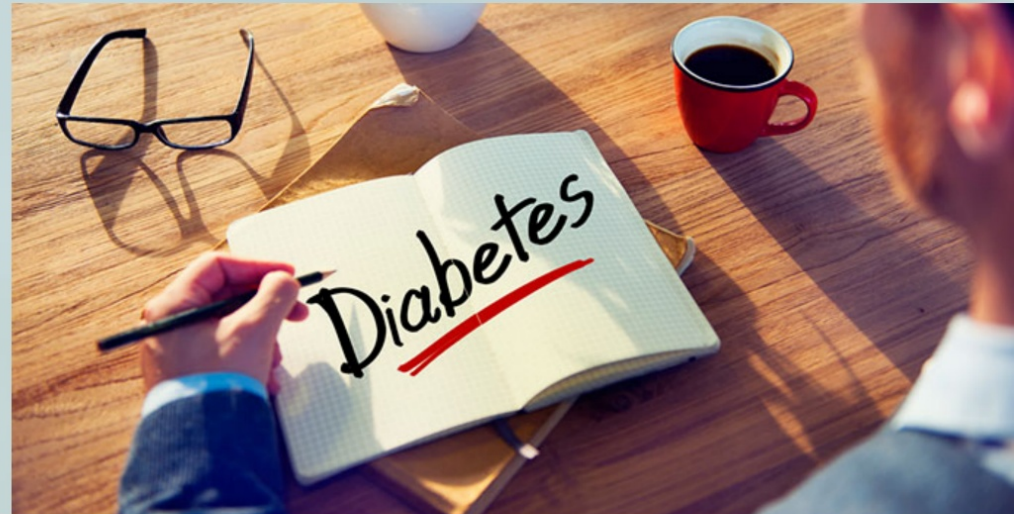
La Biodescodificación es el arte de acompañar a la persona a encontrar la emoción oculta, esencial (el resentir) asociada al síntoma que hay (la enfermedad) para descodificarla y así favorecer la curación mediante la liberación de la emoción que hay en el inconsciente y trascender dicha emoción transformándola.

PREGUNTAS COMUNES:

- ¿Voy a salir Biodescodificado(a) del taller?
- ¿Me aliviaré después del taller?
- ¿Cuánto tiempo tardaré en aliviarme?
- ¿Me van a sanar?

CONSEJOS:

- Ceder la razón.
- No esperes nada.



BIODESPROGRAMACIONES®

EN VIVO.



ACLARACIONES

- NO SOMOS MÉDICOS, NI PRETENDEMOS SERLO.
- NO LE AYUDES A TU COMPAÑERO.
- ELIGE SOLO UN SÍNTOMA.
- SE CLARO Y OBJETIVO.
- NO DEBES CONTAR HISTORIAS.
- NO SE PUEDE CONSULTAR POR OTRO, A DISTANCIA.



EJEMPLOS EN VIVO.

Momento Biológico
(Reacciones involuntarias
y reacciones posteriores)



BIENVENIDOS

ESTRÉS Y SÍNTOMA

DÓNDE TODO COMENZÓ HAMER

BIODESPROGRAMACIÓN®

TODO SÍNTOMA TIENE UNA EXPLICACIÓN

www.fernandosanchez.mx

PENSAMIENTOS Y BIOLOGÍA

CONTACTO

LAS CAPAS

Aguascalientes · Chihuahua · Ciudad de México · Coahuila · Colima · Guanajuato · Jalisco · México · Michoacán · Nayarit · Nuevo León
 Puebla · Querétaro · Quintana Roo · San Luis Potosí · Sinaloa · Sonora · Veracruz · Yucatán · Zacatecas

CUERPO EMOCIÓN

CAPAS EMBRIONARIAS

ENDODERMO



CUERPO EMOCIÓN

CAPAS EMBRIONARIAS

MESODERMO ANTIGUO



CUERPO EMOCIÓN

CAPAS EMBRIONARIAS

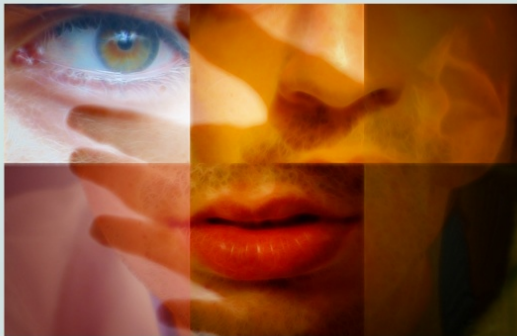
MESODERMO NUEVO



CUERPO EMOCIÓN

CAPAS EMBRIONARIAS

ECTODERMO



LATERALIDAD

Izquierda/Derecha



LADO
IZQUIERDO

Lado izquierdo del cuerpo y hemisferio cerebral derecho: aspectos femeninos, relaciones paterno/filiales.

LADO
DERECHO

Lado derecho del cuerpo y hemisferio cerebral izquierdo: aspectos masculinos, relaciones de pareja, amigos.

ZURDOS: Se Invierte.

¿DÓNDE PUEDE HABER BIOCHOQUES?



TU VIDA



PROYECTO SENTIDO



**TRANSGENERACIONAL
(ÁRBOL GENEALÓGICO)**

**VIVENCIAS
Y
MEMORIAS**

PROYECTO SENTIDO

El Proyecto Sentido, tiene que ver con lo que pasa desde el momento de la concepción hasta los 3 años de edad.

En este periodo de tiempo, todo lo que le ocurre a la madre (sus problemas, sus emociones, su forma de percibir el mundo, etc.), el bebé lo graba en su inconsciente.

El nombre Proyecto Sentido, nos habla de que somos el Proyecto de alguien, de nuestros padres y demás antepasados, hay un motivo consciente e inconsciente por el cual somos concebidos, y esto hace que el sentido de nuestra vida gire en torno a esto.



- *Podríamos incluso extenderlo a lo que pasa desde 9 meses antes de la concepción hasta los 6 o 7 años de edad, pero con mucha más importancia hasta los 3 años.*

TRANSGENERACIONAL

Crea una estructura de comportamiento y ese comportamiento genera una reacción similar y también el biochoque, esto habla de una personalidad asociada a ciertos antepasados.

Si se encuentra ese conflicto, que han vivido los antepasados, se libera esa carga emocional.



EL INCONSCIENTE

Todo contenido mental que no se encuentra en la conciencia, el sujeto únicamente puede acceder con dificultad. Es la capa más profunda de la mente.

Es el 90% de lo que Freud llamó aparato psíquico. Su finalidad es la adaptación.

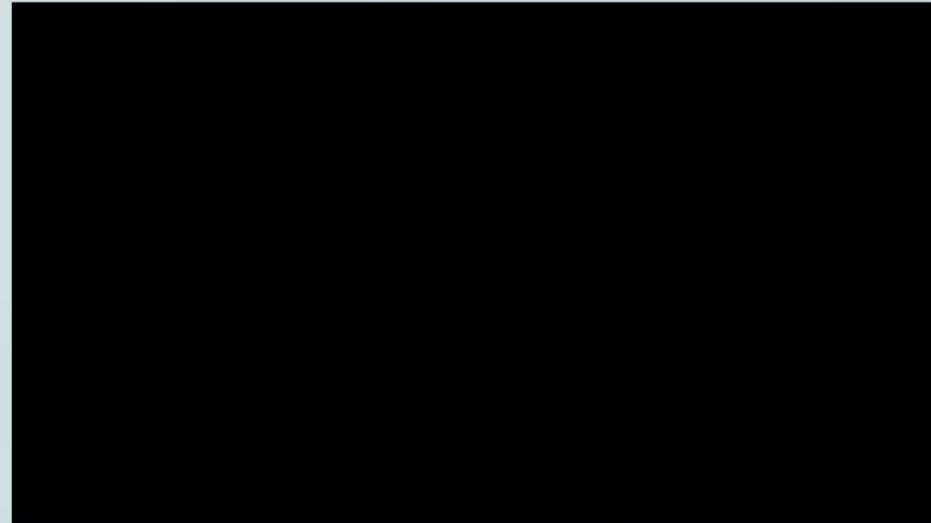


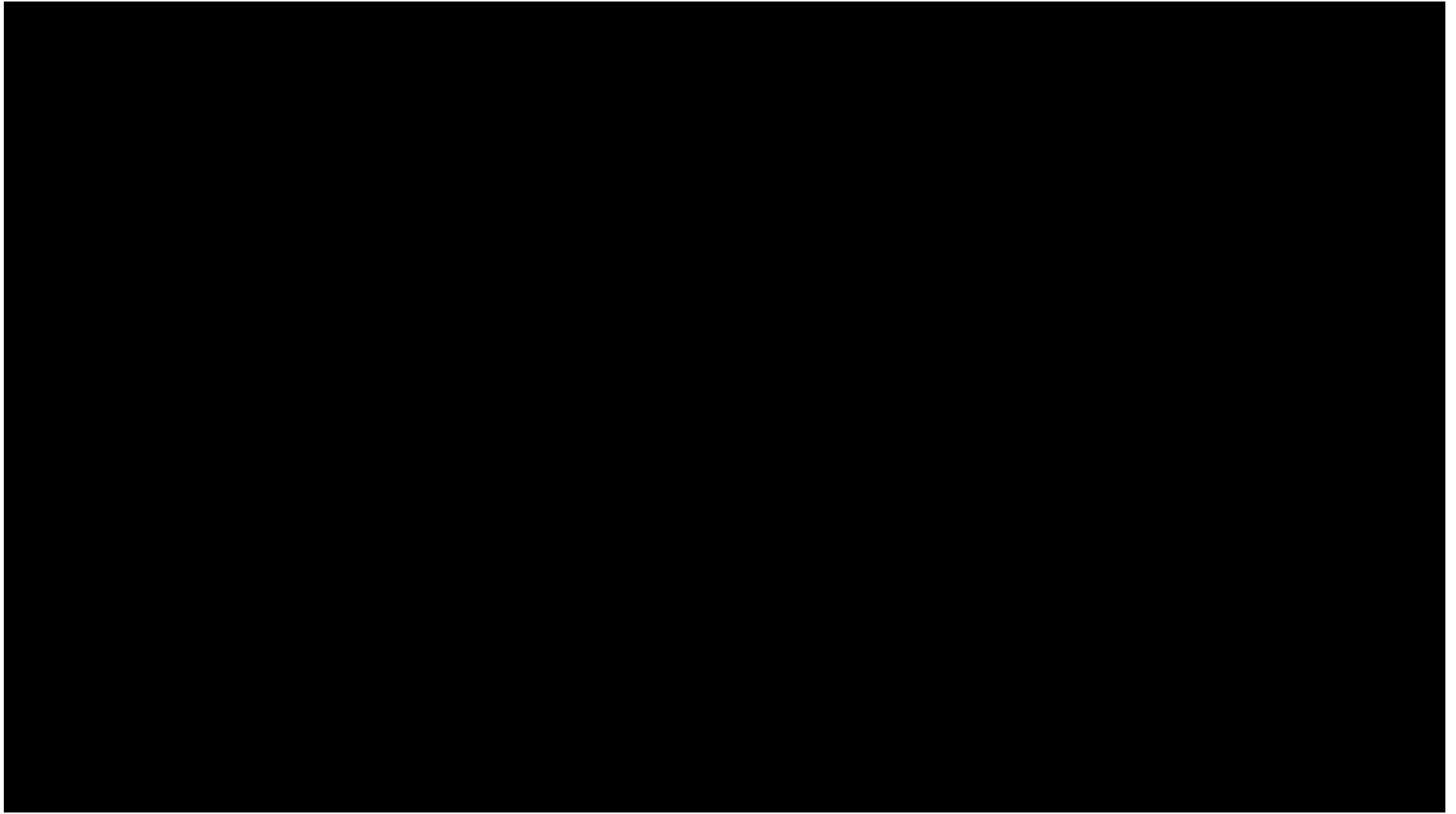
CARACTERISTICAS:

- No dual.
- Real = virtual (ilusorio).
- Atemporal.
- Todo es "yo" "aquí" y "ahora".
- Es Inocente.

DUELO CON EL ÁRBOL

- **ESTA HIPNOSIS ERICKSONIANA TE AYUDARÁ A CORTAR CON LAS HISTORIAS DE LOS ANCESTROS**





BIENVENIDOS

ESTRÉS Y SÍNTOMA

FERNANDO SÁNCHEZ
INSTITUTO DE BIODESPROGRAMACIÓN

DÓNDE TODO COMENZÓ HAMER

BIODESPROGRAMACIÓN®

TODO SÍNTOMA TIENE UNA EXPLICACIÓN

www.fernandosanchez.mx

PENSAMIENTOS Y BIOLOGÍA

CONTACTO

LAS CAPAS

Aguascalientes · Chihuahua · Ciudad de México · Coahuila · Colima · Guanajuato · Jalisco · México · Michoacán · Nayarit · Nuevo León
Puebla · Querétaro · Quintana Roo · San Luis Potosí · Sinaloa · Sonora · Veracruz · Yucatán · Zacatecas



Fernando Sánchez

Instituto

www.fernandosanchez.mx

[Facebook.com/biodesprogramacionfs](https://www.facebook.com/biodesprogramacionfs)

WhatsApp: 3339524349

MUCHAS GRACIAS

BIENVENIDOS

ESTRÉS Y SÍNTOMA

FERNANDO SÁNCHEZ
INSTITUTO DE BIODESPROGRAMACIÓN

DÓNDE TODO COMENZÓ
HAMER

BIODESPROGRAMACIÓN®

TODO SÍNTOMA TIENE
UNA EXPLICACIÓN

LAS CAPAS

www.fernandosanchez.mx

PENSAMIENTOS Y BIOLOGÍA

CONTACTO

Aguascalientes · Chihuahua · Ciudad de México · Coahuila · Colima · Guanajuato · Jalisco · México · Michoacán · Nayarit · Nuevo León
Puebla · Querétaro · Quintana Roo · San Luis Potosí · Sinaloa · Sonora · Veracruz · Yucatán · Zacatecas